

ARNOLD-TV
präsentiert

Das LocTec[®]
Sicherheits-
Schraubensystem



LocTec[®]

Die Sicherheitsverschraubung

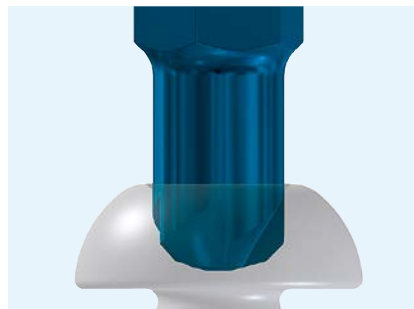
- + exakte Übertragung der definierten Drehmomente
- + kein zerstörungsfreies Losdrehen
- + www.arnold-fastening.com
- + keine zusätzlichen Sicherungsmaßnahmen
- + keine Beschädigungsgefahr des Bauteils
- + keine Korrosionseinschränkungen
- + automatisierte Montage möglich



LocTec® – Zerstörungsfreies Losdrehen? Fehlansage!

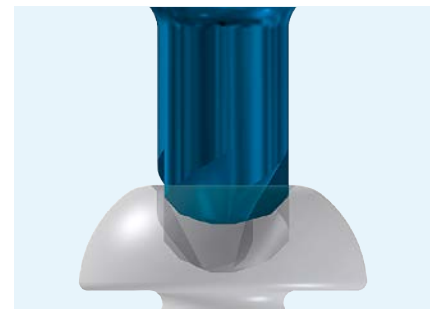
Eine Schraube mit LocTec® Sicherheitsantrieb lässt sich auf herkömmlichem Weg nicht lösen und das ohne weitere Sicherungsmaßnahmen. Sie müssen weder Stahlkugeln einschlagen noch Abreißelemente verwenden.

So reduzieren Sie mit LocTec® Ihren Montage-, Lagerhaltungs- und Dispositionsaufwand und Ihre Kosten für Sicherheitsverschraubungen erheblich. Sie montieren die Schraube einfach mit dem speziellen LocTec® Sicherheits-Schraubbit und fertig. Dank der einzigartigen Flankengeometrie des Schraubenantriebs können Sie eine Schraube mit LocTec® Sicherheitsantrieb lediglich einschrauben. Jeglicher Ausdrehversuch endet damit, dass das Montagewerkzeug selbstständig herausrutscht. Dies gilt sogar für den LocTec® Sicherheits-Schraubbit, der zur Montage verwendet wurde. Es besteht also auch dann keine Gefahr, wenn der LocTec® Sicherheits-Schraubbit in unbefugte Hände gerät.



Einschrauben

Die LocTec® Schraube wird einfach mit dem LocTec® Sicherheits-Schraubbit eingedreht und angezogen. So wird eine sichere Verbindung hergestellt. Ein zerstörungsfreies Lösen ist nicht mehr möglich. Weitere Sicherungsmaßnahmen sind nicht erforderlich.



Löseversuch

Die spezielle Flankengeometrie der LocTec® Schraube sorgt dafür, dass jeglicher Löseversuch, auch mit dem LocTec® Sicherheits-Schraubbit, dazu führt, dass sich das Montagewerkzeug herausdreht.

Herkömmliche Sicherungsmethoden und deren Nachteile

	Einwegschlitz sehr geringe übertragbare Drehmomente
	Sonderformen Montagewerkzeuge im Handel frei erhältlich
	Abreißschraube Abfallstücke, Korrosionsgefahr, Verletzungsgefahr, Abreißgeräusche
	Stern oder Kugel einschlagen zusätzlicher Arbeitsgang, Vibration durch Einschlagen, mangelnde Verarbeitungssicherheit, Beschädigungsgefahr, Geräusche
	Antrieb aufbohren zusätzlicher Arbeitsgang, Korrosionsgefahr, Verunreinigungen durch Späne
	Antrieb verkleben zusätzlicher Arbeitsgang, Trocknungszeit, Antrieb muss zuvor gereinigt werden

Die zusätzlichen Vorteile von LocTec®

Neben der Sicherung gegen alle Arten herkömmlicher Ausdrehversuche bietet Ihnen LocTec® noch weitere Vorteile einer qualitativ hochwertigen Schraube:

- + exakte Übertragung der definierten Drehmomente
- + kein zerstörungsfreies Losdrehen möglich
- + keine Abfallstücke wie bei Abreißschrauben
- + keine zusätzlichen Arbeitsgänge wie etwa beim Aufbohren oder Verkleben
- + keine Gefahr, das Endprodukt zu beschädigen, wie beim Kugel einschlagen
- + gleiche Verarbeitungsgeschwindigkeit wie bei anderen Schraubverbindungen
- + durch exakte Führung des Bits ist eine automatische Montage möglich
- + keine Korrosionsbeeinträchtigungen

Varianten und Ausführungen

- ⊕ Ø-Bereich M3 bis M10
- ⊕ System aus LocTec® Schraube und LocTec® Schraubbit mit oder ohne Sicherheitsbit

⊕ Standard Festigkeiten 8.8 und 10.9

Weitere Festigkeiten wie Edelstahl und Nichteisenmetalle auf Anfrage

Kopfmaße LocTec® Schraube *

Schrauben- größe								LocTec® Sicherheitsantrieb
	Ø dk	f	k	Ø dk	k	Ø dk	k	
M3	5,50	0,55	2,10	6,00	2,80	5,50	2,80	15-LI
M4	8,40	0,77	2,70	8,00	3,20	7,00	3,20	20-LI
M5	9,30	0,90	2,70	10,00	3,80	8,50	3,90	25-LI
M6	11,30	1,05	3,30	12,00	4,40	10,00	4,70	30-LI
M8	15,80	1,53	4,70	16,00	5,80	13,00	6,20	45-LI
M10	18,30	1,61	5,00	20,00	7,50	-	-	50-LI

* Weitere Größen und Varianten auf Anfrage.

LocTec® Sicherheitsbit



Dimen- sionen	SW	L ^{+0,2}	Bezeichnung
M3	1/4"	25,0	LocTec® 15-LI
M4	1/4"	25,0	LocTec® 20-LI
M5	1/4"	25,0	LocTec® 25-LI
M6	1/4"	25,0	LocTec® 30-LI
M8	5/16"	30,0	LocTec® 45-LI
M10	5/16"	30,0	LocTec® 50-LI

Gewindekombinationen

	metrisch / inch	✓
	Gewindefurch- schrauben für Metalle	✓
	Gewindefurch- schrauben für Kunststoffe	✓
	Holz- und Spann- plattenschrauben	✓
	Blehschrauben	✓

Zusätzliche Gewindegewissungen

	mechanische Ge- windegewissung	✓
	chem. Gewin- degewissungen nach Norm DIN 267-27 DIN 267-28	✓

Automatische Verschraubung

	Gewindeende nach Norm und Kundenanfor- derungen	✓
	MATHread®	✓

Sonderschrauben

	Gewindestifte	✓
	Sonderteile	✓

Die ARNOLD GROUP

Immer dort, wo der Kunde uns braucht.

Die ARNOLD GROUP

ARNOLD – dieser Name steht international für effiziente und nachhaltige Verbindungssysteme auf höchstem Niveau. Auf der Basis des langjährigen Know-hows in der Produktion von intelligenten Verbindungselementen und hoch-komplexen Fließpressteilen hat sich die ARNOLD GROUP bereits seit mehreren Jahren zu einem umfassenden Anbieter und Entwicklungspartner von komplexen Verbindungssystemen entwickelt. Mit der Positionierung „BlueFastening Systems“ wird diese Entwicklung unter einem einheitlichen Dach kontinuierlich weitergeführt. Engineering, Services, Verbindungs- und Funktionselemente sowie Zuführ- und Verarbeitungssysteme aus einer Hand – effizient, nachhaltig und international.



ARNOLD FASTENING SYSTEMS
Rochester Hills
USA



ARNOLD UMFORMTECHNIK
Ernsbach
Deutschland



ARNOLD UMFORMTECHNIK
Dörzbach
Deutschland



ARNOLD FASTENERS SHENYANG
Shenyang
China

ARNOLD FASTENING SYSTEMS Inc.

1873 Rochester Industrial Ct.,
Rochester Hills, MI 48309-3336
USA
T +1 248 997-2000
F +1 248 475-9470

ARNOLD UMFORMTECHNIK GmbH & Co. KG

Carl-Arnold-Straße 25
74670 Forchtenberg-Ernsbach
Deutschland
T +49 7947 821-0
F +49 7947 821-111

ARNOLD UMFORMTECHNIK GmbH & Co. KG

Max-Planck-Straße 19
74677 Dörzbach
Deutschland
T +49 7947 821-0
F +49 7947 821-111

ARNOLD FASTENERS (SHENYANG) Co., Ltd.

No. 119-2 Jianshe Road
110122 Shenyang
China
T +86 24887 90633
F +86 24887 90999