

ARNOLD-TV
présente

Le système
de vissage de
sécurité LocTec[®]



LocTec[®]

Le raccord à vis de sécurité

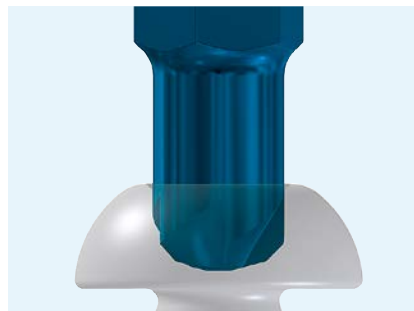
- + Transmission exacte des couples définis
- + Pas de dévissage destructif
- + www.arnold-fastening.com
- + Pas de mesures de sécurité supplémentaires
- + Aucun risque de détérioration du composant
- + Aucune restriction due à la corrosion
- + Montage automatisé possible



LocTec® – Un desserrage destructif ? Faux !

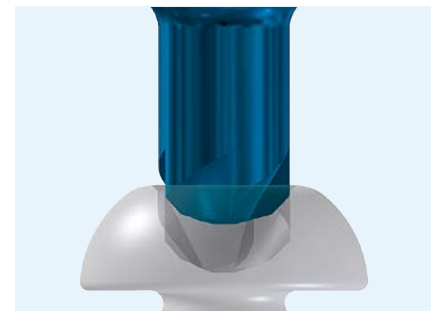
Grâce au mécanisme de sécurité LocTec®, une vis ne peut pas être dévissée de manière traditionnelle et ce, sans mesures de sécurité supplémentaires. Vous n'avez pas besoin d'utiliser ni de bille en acier ni d'éléments détachables.

Avec LocTec®, vous réduisez considérablement le temps consacré au montage, les besoins en stockage et les efforts d'ajustement, ainsi que vos coûts pour la sécurité. Vous installez simplement la vis avec l'embout de vissage LocTec® spécial et c'est fini. Grâce à la géométrie de bordure unique du mécanisme de montage, vous pouvez seulement visser une vis avec le mécanisme de sécurité LocTec®. Toute tentative d'alésage s'achève ainsi : l'outil de montage dérape tout seul. Cela vaut également pour l'embout de vissage LocTec®, utilisé pour le montage. Il n'y a donc pas de danger lorsque l'embout de vissage de sécurité se trouve dans les mains de personnes non qualifiées.



Vissage

La vis LocTec® est simplement vissée avec l'embout de vissage de sécurité LocTec® et serrée. Ainsi, une connexion sécurisée est assurée. Un relâchement non destructif n'est plus possible. Les mesures de sécurité supplémentaires ne sont plus nécessaires.



Tentative de dévissage

La géométrie de bord spéciale de la vis LocTec® veille à ce que chaque tentative de dévissage, même avec l'embout de vissage de sécurité LocTec®, fasse en sorte que l'outil de montage se dévise.

Les méthodes de sécurité classiques et leurs inconvénients

	Fentes unidirectionnelles Couples très faiblement transmissibles
	Autres formes Outils de montage disponibles dans le commerce
	Vis de cisaillement Déchets, risque de corrosion, risque de blessure, bruits de démolition
	Enfiler une étoile ou une bille Opération supplémentaire, vibrations de l'impact, manque de sécurité lors du procédé, risques de dommages, bruits
	Aléser le mécanisme Opération supplémentaire, risque de corrosion, copeaux
	Coller le mécanisme Opération supplémentaire, temps de séchage, le mécanisme doit être nettoyé au préalable

Les avantages supplémentaires de LocTec®

En plus de la protection contre tous les types de tentatives de dévissage traditionnelles, LocTec® vous offre les avantages supplémentaires d'une vis de haute qualité :

- + Transmission exacte des couples définis
- + Pas de dévissage destructif possible
- + Pas de déchets comme avec les vis de cisaillement
- + Pas d'opérations supplémentaires telles que le forage ou le collage
- + Aucun risque d'endommager le produit final, comme lors de l'ajout d'une bille
- + Une vitesse de traitement identique à celle des autres vis
- + Grâce à un guidage précis de l'embout, un montage automatique est possible
- + Aucun problème de corrosion

Variantes et mises en œuvre

- ⊕ Gamme de Ø M3 jusqu'à M10
- ⊕ Système de vis LocTec® et d'embout de vissage LocTec® avec ou sans embout de sécurité

- ⊕ Résistances standard 8.8 et 10.9

D'autres points forts sur demande, tels que l'acier inoxydable et les métaux non ferreux

Dimensions vis LocTec® *

Taille de la vis								Mécanisme de sécurité LocTec®
	Ø dk	f	k	Ø dk	k	Ø dk	k	
M3	5,50	0,55	2,10	6,00	2,80	5,50	2,80	15-LI
M4	8,40	0,77	2,70	8,00	3,20	7,00	3,20	20-LI
M5	9,30	0,90	2,70	10,00	3,80	8,50	3,90	25-LI
M6	11,30	1,05	3,30	12,00	4,40	10,00	4,70	30-LI
M8	15,80	1,53	4,70	16,00	5,80	13,00	6,20	45-LI
M10	18,30	1,61	5,00	20,00	7,50	-	-	50-LI

* Autres dimensions et versions sur demande.

Embout de sécurité LocTec®



Dimensions	Largeur sur pans	L +0,2	Désignation
M3	1/4"	25,0	LocTec® 15-LI
M4	1/4"	25,0	LocTec® 20-LI
M5	1/4"	25,0	LocTec® 25-LI
M6	1/4"	25,0	LocTec® 30-LI
M8	5/16"	30,0	LocTec® 45-LI
M10	5/16"	30,0	LocTec® 50-LI

Combinaisons de filetage

	Métrique / pouce	✓
	Vis à métaux	✓
	Vis pour plastique	✓
	Vis à bois et aggloméré	✓
	Vis Parker (tôle)	✓

Sécurités de filetage supplémentaires

	Sécurité de filetage mécanique	✓
	Sécurité de filetage chimique selon la norme DIN 267-27 DIN 267-28	✓

Vissage automatique

	Filetage fin, selon les exigences standard et les exigences des clients	✓
	MATHread®	✓

Vissages spéciaux

	Vis sans tête	✓
	Pièces spéciales	✓

Le ARNOLD GROUP

Toujours là où le client a besoin de nous.

Le ARNOLD GROUP

ARNOLD – ce nom fait référence à la fabrication de systèmes d'assemblage efficaces et durables au plus haut niveau. Sur la base d'un savoir-faire de longue durée dans la production d'éléments d'assemblage intelligents et de pièces extrudées d'une grande complexité, le groupe ARNOLD GROUP s'est développé pour devenir un prestataire et un partenaire de développement global en matière de systèmes d'assemblage complexes. Avec le positionnement «BlueFastening Systems», ce développement se poursuit continuellement sous une même enseigne. L'ingénierie, les services, les éléments d'assemblage et de fonction ainsi que les systèmes d'alimentation et de traitement provenant d'un seul et même prestataire – c'est efficace, durable et international.



ARNOLD FASTENING SYSTEMS

Rochester Hills
USA

ARNOLD FASTENING SYSTEMS Inc.

1873 Rochester Industrial Ct.,
Rochester Hills, MI 48309-3336
USA
T +1 248 997-2000
F +1 248 475-9470



ARNOLD UMFORMTECHNIK

Ernsbach
Allemagne

ARNOLD UMFORMTECHNIK GmbH & Co. KG

Carl-Arnold-Straße 25
74670 Forchtenberg-Ernsbach
Allemagne
T +49 7947 821-0
F +49 7947 821-111



ARNOLD UMFORMTECHNIK

Dörzbach
Allemagne

ARNOLD UMFORMTECHNIK GmbH & Co. KG

Max-Planck-Straße 19
74677 Dörzbach
Allemagne
T +49 7947 821-0
F +49 7947 821-111



ARNOLD FASTENERS SHENYANG

Shenyang
Chine

ARNOLD FASTENERS (SHENYANG) Co., Ltd.

No. 119-2 Jianshe Road
110122 Shenyang
Chine
T +86 24887 90633
F +86 24887 90999